



Схема сборки смесителя GR-8169

2025 г.

№	Комплектация
1	Гибкая подводка для холодной воды M8x1-G1/2 600 мм
2	Гибкая подводка для горячей воды M8x1-G1/2 600 мм
3	Гибкая подводка M8x1 350 мм
4	Направляющая пластиковая
5	Гибкая подводка для выдвижной лейки 1800 мм
6	Штуцер с переходником на фильтр для питьевой воды
7	Соединительная трубка
8	Уплотнительное кольцо D49xd33x2
9	Установочный крепеж D50xd33x1.5
10	Установочный крепеж M32x1.5
11	Смеситель модели 8169 *Уплотнительное кольцо D45x3 *Кольцо-основание
12	Упор пластиковый
13	Противовес 420 грамм

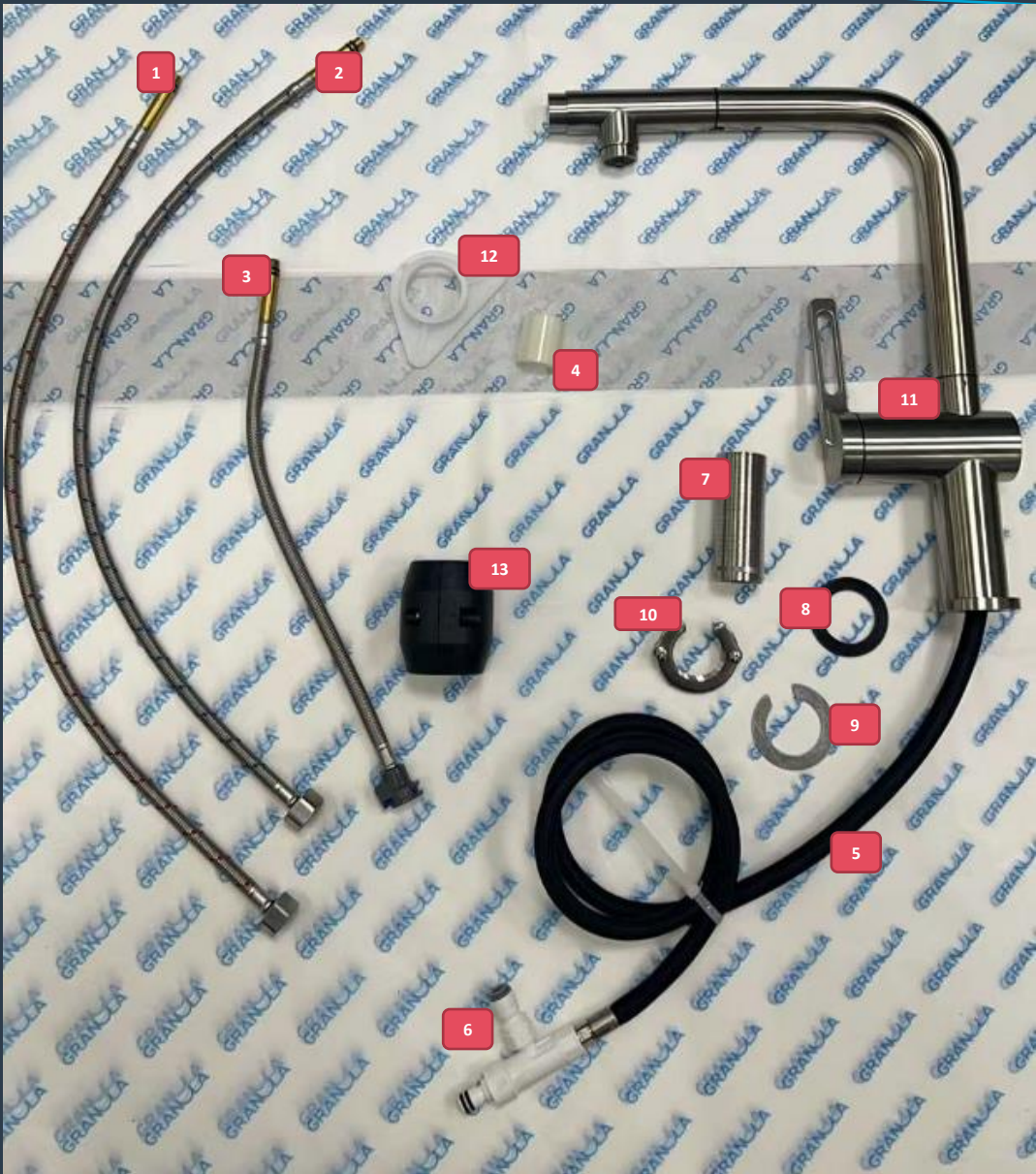
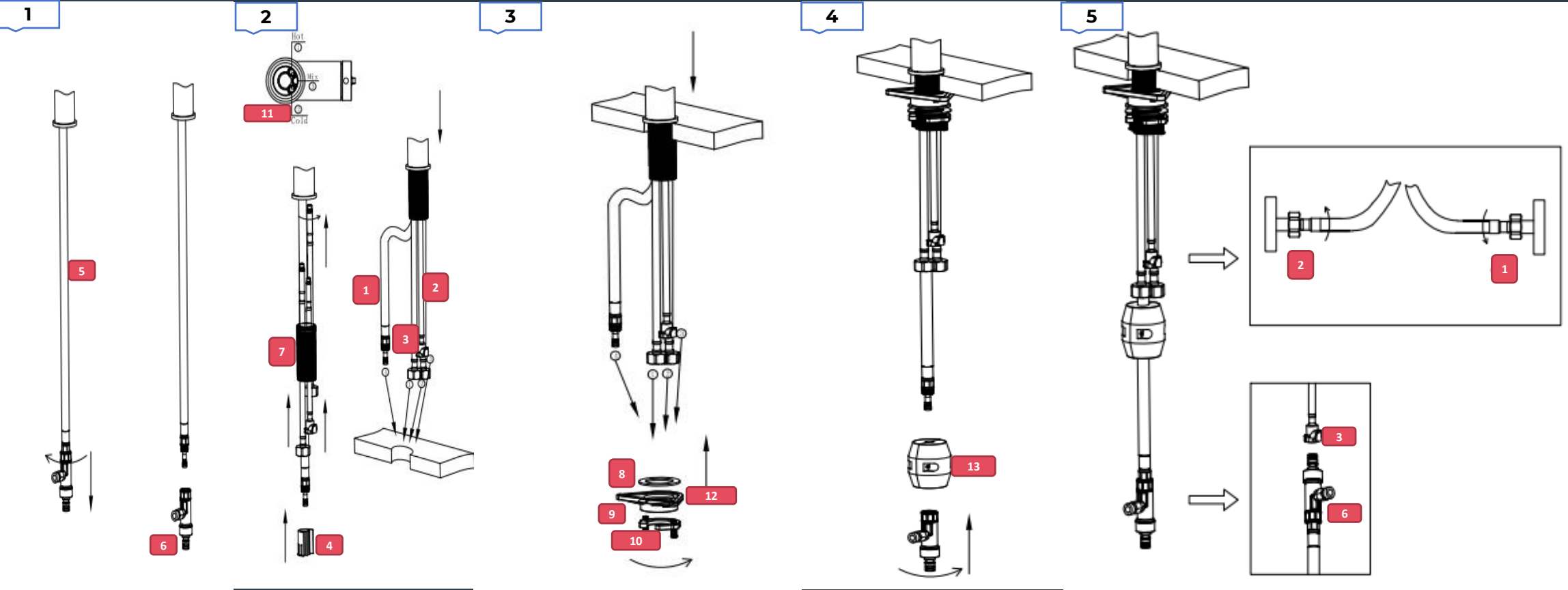
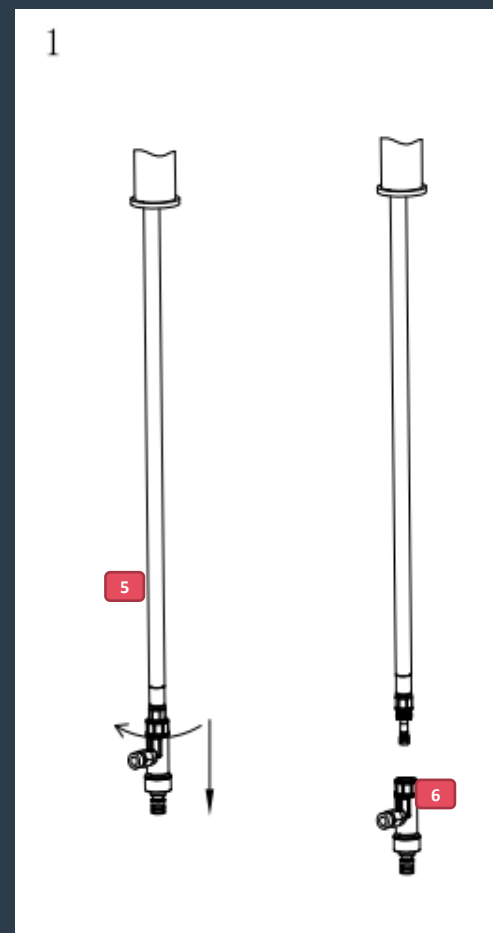


Схема сборки.



Шаг 1:

Если штуцер с переходником на фильтр для питьевой воды установлен на гибкую подводку для выдвижной лейки, то его необходимо открутить.

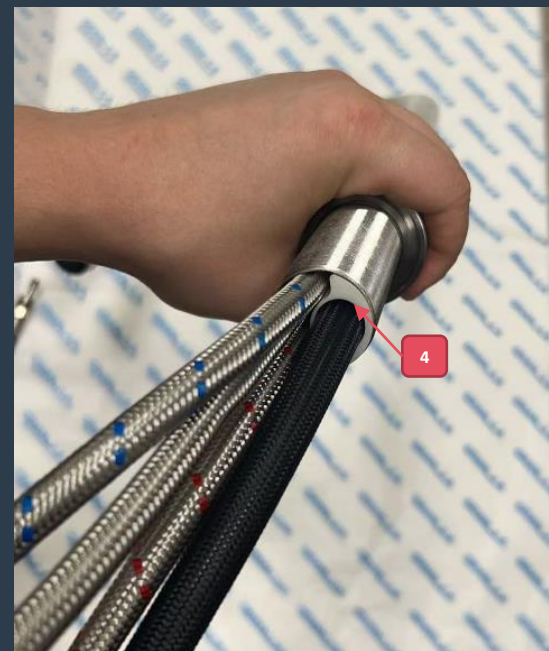
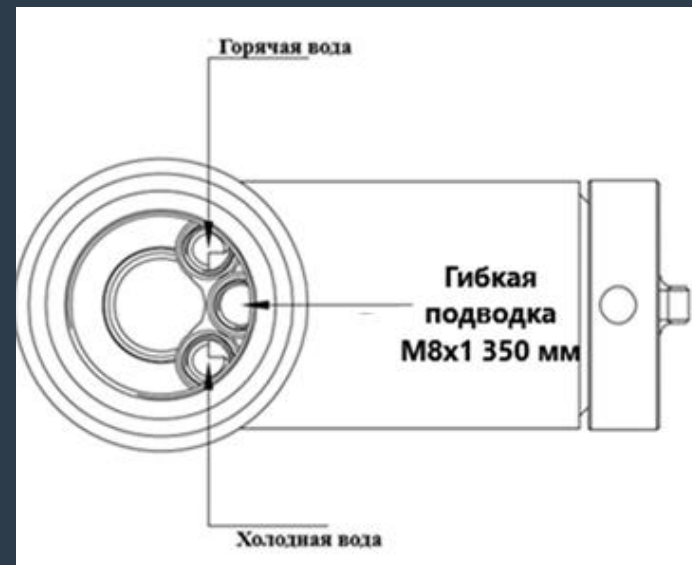


Шаг 2:

Проденьте гибкую подводку в соединительную трубку.

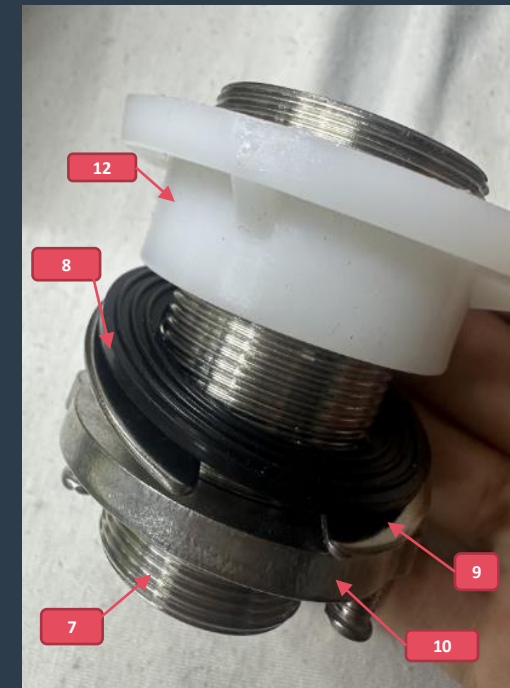
Установите гибкую подводку в соответствующие отверстия в корпусе смесителя как изображено на схеме.

Наденьте направляющую пластиковую деталь на гибкую подводку для выдвижной лейки и установите ее в соединительной трубке.



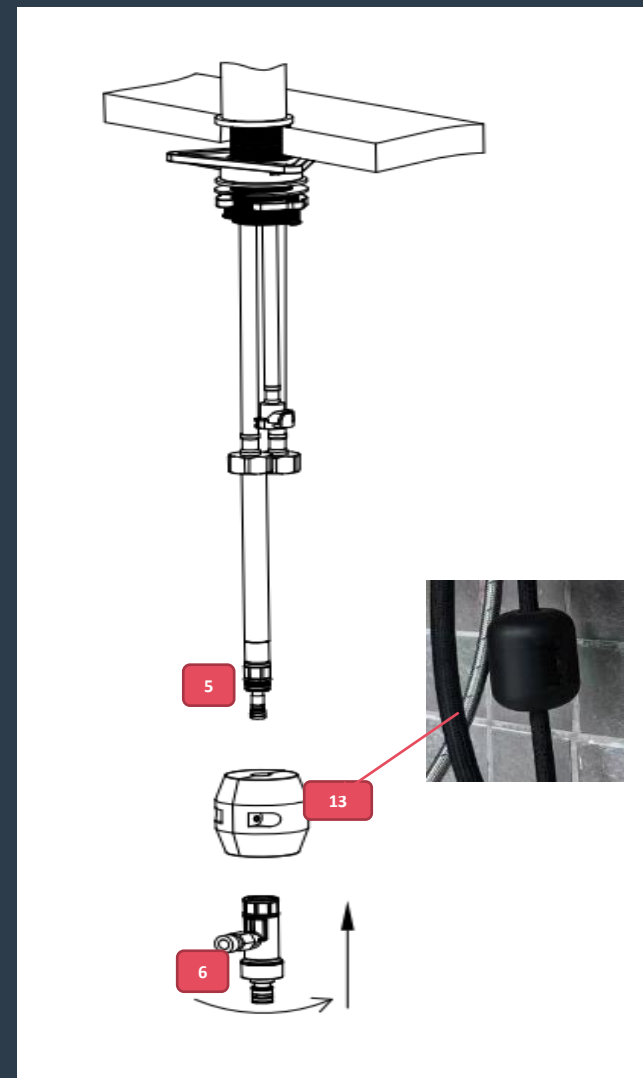
Шаг 3:

Проверьте, установлено ли уплотнительное кольцо D45x3. Если нет, установите его в паз кольца-основания корпуса смесителя. Установите смеситель на мойку, либо столешницу, и соберите последовательно крепежные части, зафиксируйте винтами.



Шаг 4:

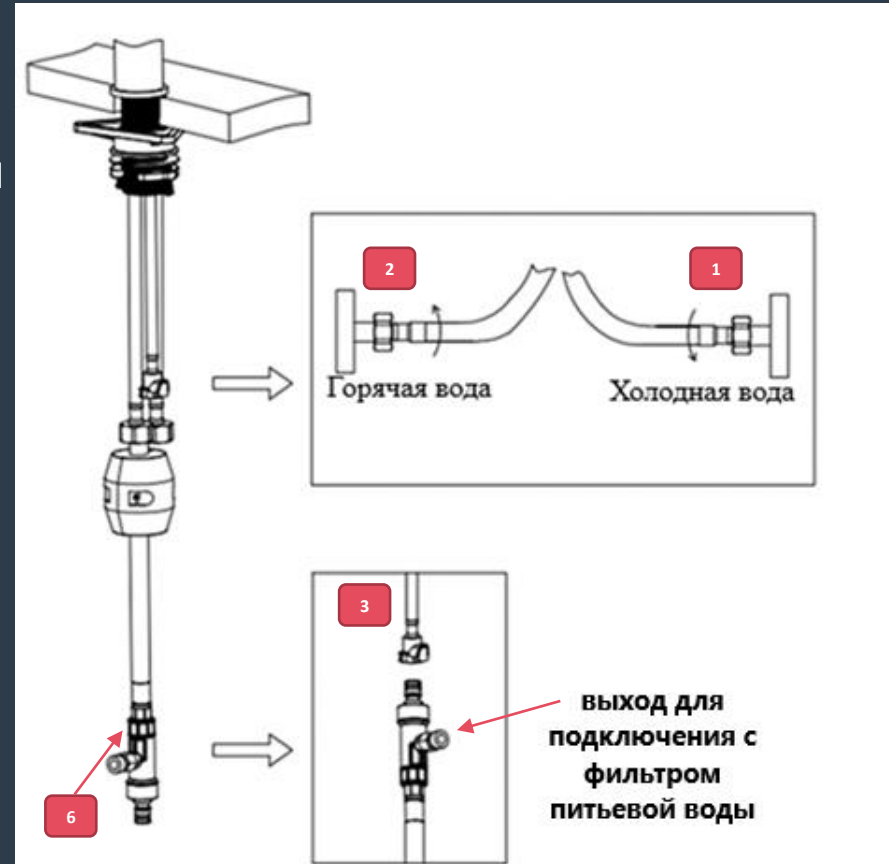
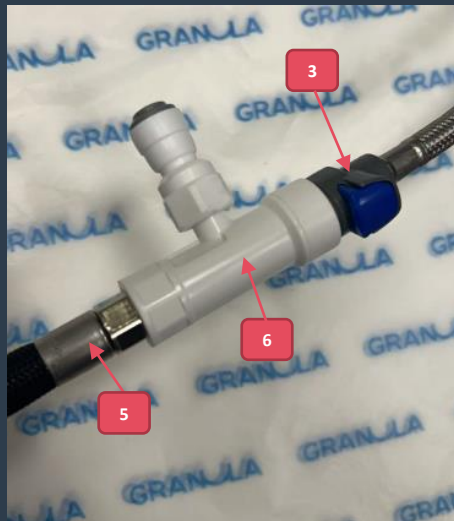
С помощью отвертки ослабьте винты у противовеса, затем наденьте его и закрепите на гибкой подводке для выдвижной лейки. Установите штуцер с переходником на фильтр для питьевой воды.



Шаг 5:

Подсоедините подводы для холодной и горячей воды.

Соедините штуцер с переходником на фильтр для питьевой воды с гибкой подводкой M8x1 350 мм.



GRANULA

Служба сервиса:

Тел.: +7 499 302-30-45 доб.150,
E-mail: service@granula-td.ru

<https://granula-td.ru>

г. Москва:

Тел.: +7 499 302-30-45
E-mail: opt@granula-td.ru

г. Казань:

Тел.: +7 843 205-02-75
E-mail: kazan@granula-td.ru

г. Санкт-Петербург:

Тел.: +7 499 302-30-45
E-mail: svb@granula-td.ru

г. Екатеринбург:

Тел.: +7 343 239-43-51
E-mail: ekat@granula-td.ru

г. Воронеж:

Тел.: +7 473 207-12-55
E-mail: voronezh@granula-td.ru

г. Новосибирск:

Тел.: +7 383 239-89-19
E-mail: sib@granula-td.ru